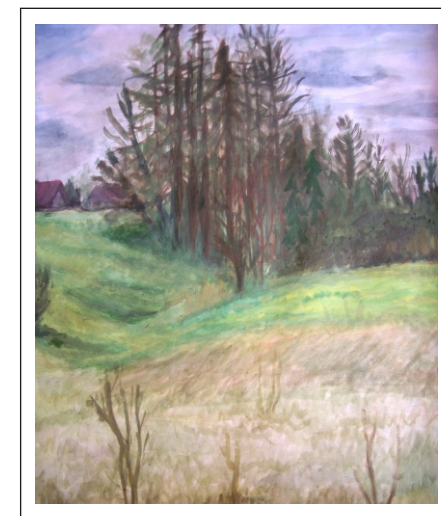
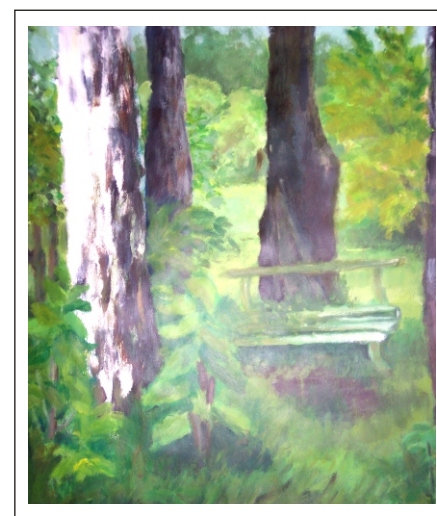
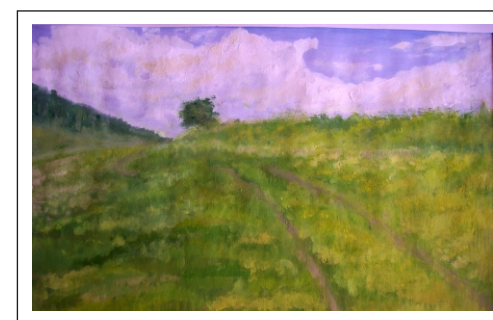
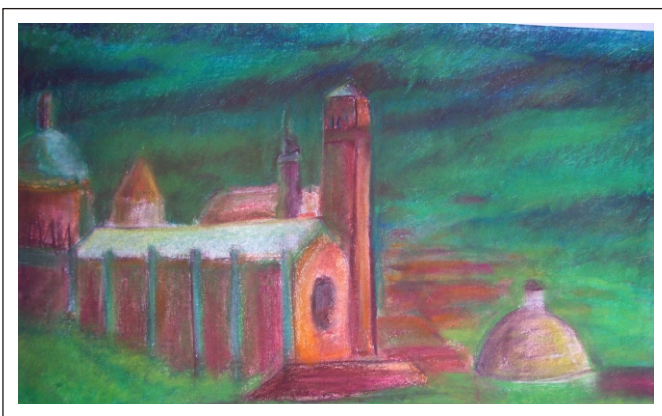


Czym jest kolor? Maria Rzepińska w “Historii koloru” w pierwszym zdaniu zadaje pytanie o zjawisku koloru, a już w kolejnym twierdzi, że “natura tego zjawiska intrygowała umysły od czasów Grecji antycznej”. Jednak dopiero XIX-sto wiecznym naukowcom zawdzięczamy uporządkowanie świata barwy. Wieloraka natura jest głęboko uwikłana i nie da się jej jednoznacznie zdefiniować. Dodać trzeba, że sztuka wyprzedziła naukę o prawa świata barwy. Dlatego też każdy malarz powinien czuć, że potrafi opanować tajemnicę barwy. Co to znaczy umieć malować kolorem przestrzeni? Czy każdy potrafi malować kolorem? Ewelina twierdzi, że “nie umie malować kolorem”. Jej stwierdzenie polega na tym, że nie umie uzasadnić w sposób rozumowy budowania kolorem przestrzeni obrazu, więc... kiedy maluje czyni to instynktownie?

Ewelina jest uczennicą trzeciej klasy Liceum Plastycznego w Nowym Wiśniczu. Reprezentowała naszą szkołę podczas Przeglądu Prac Rysunku, Malarstwa i Rzeźby w Kielcach, gdzie zakwalifikowała się do czołówki z wybranych dziedzin (malarstwo, rzeźba). Wcześniej uczestniczyła i “doświadczała” różnych form sztuki podczas wyjazdów zagranicznych na wymiany międzyszkolne z Troisdorfem (Niemcy), Kuopio (Finlandia) i Kežmarkiem (Słowacja). Brała udział w kilku wystawach w tym poplenerowej z Kežmarku w Bochni, w Nowym Wiśniczu i w Gesamtschule - Troisdorf. Udziela się w konkursach. Jest uczennicą ambitną, pracowitą, bardzo uzdolnioną i z dużym poczuciem humoru.

Sławomir Nitendel





Organizator:
Miejsko- Gminny Ośrodek Kultury i Sportu w Dobczycach
oraz Supermarket "Jan"

wystawa malarstwa

Eweliny Krawczyk

pt." Poszukiwanie Koloru"

"Galeria na Schodkach"
ul. Mostowa 16a

wystawa czynna do 31 maja 2006